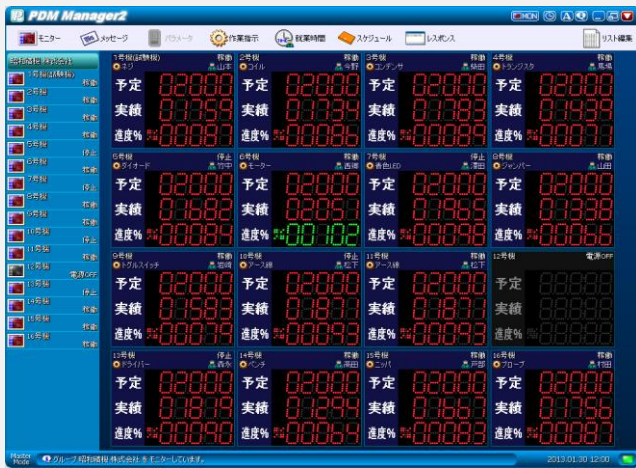


Point 1 PDM Manager 2

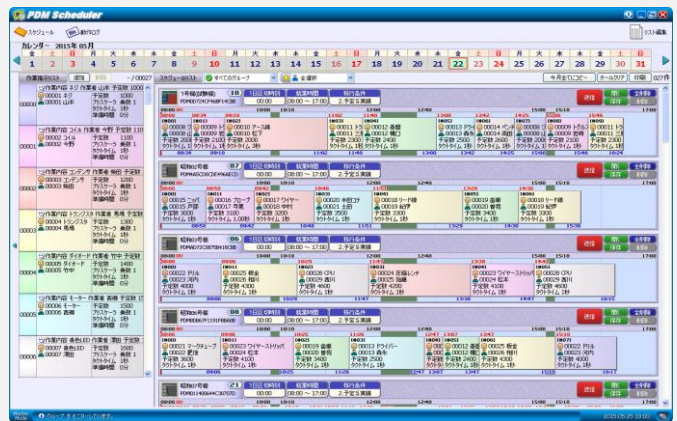
PDM 機器をマルチモニター！



グループ単位で同時に PDM 画面をモニターする事が可能
直接現場へ赴かなくても、一目で複数台をリアルタイムに把握する事ができます

Point 2 PDM Scheduler

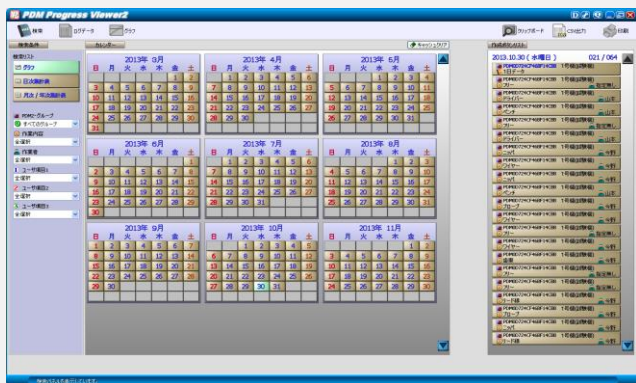
スケジュール機能搭載！



予定数等のパラメータを自動的に更新、実績数・目標数をクリアします スケジュールを PDM2 本体に送信する事が出来ます

Point 3 PDM Progress Viewer 2

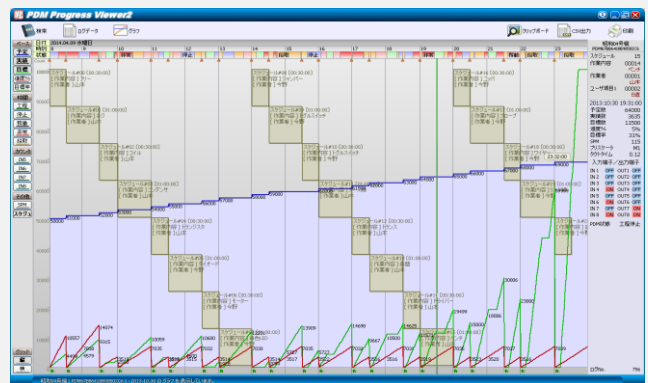
簡単な操作で目的の稼働ログを検索！



作業内容や作業者等の条件を指定すると、生産を行ったカレンダー日付の色が変化します。日付をクリックすると、その日生産した一覧が表示され、目的とする稼働ログのグラフや集計表を簡単に閲覧する事ができます

Point 4 PDM Progress Viewer 2

ボタン1つで詳細グラフ表示！



時系列で生産実績数の推移や、PDM2 稼働率分析表示器の入出力状態、予定数に到達した時刻、休憩時間・昼食時間の考慮も行つ分かりやすいグラフを表示
停止時間が長い、非常停止が多い等といった生産効率を下けている要因を発見する事が容易になり、改善に役立ちます

※ 本カタログの記載内容について予告無く変更することがあります。あらかじめご了承下さい



住所 〒 651-2271
兵庫県神戸市西区高塚台 6 丁目 19 - 13
TEL (078) 997 - 0551 (代)
FAX (078) 997 - 9816 (代)

URL #1 <http://www.showa-seiki.co.jp/>
URL #2 <http://giyutu.showa-seiki.co.jp/>
E - Mail info@showa-seiki.co.jp

SEL1009G001R12

Analyzing System of Productivity Status

PDM2 稼働率分析システム



どこでも、いつでも、**分かる**

生産性向上の強い味方！

- ◇ 遠隔地の生産ライン稼働率が一目瞭然
- ◇ 簡単な操作方法
- ◇ 既設機械にも簡単取付
- ◇ 小型で省スペース
- ◇ インターネット接続で稼働ログをバックアップ
- ◇ イン트라ネット接続にも対応可能。

専用アプリケーション装備！

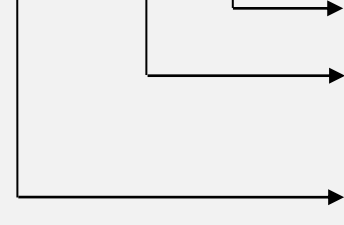
- ◇ リアルタイムで稼働状況をモニター可能
- ◇ 最大 200 台までの管理が可能
- ◇ 分かりやすいユーザーインターフェース
- ◇ 稼働ログをサーバーに蓄積、ダウンロード可能
- ◇ スケジュール機能により手軽に生産計画
- ◇ 稼働ログを簡単に探せる検索機能
- ◇ 稼働ログ CSV ファイル出力機能
- ◇ 必要な情報が素早く見れるグラフ表示機能

仕様

本体	PDM2	PDMV2	PDMN2
7セグメント表示部	(5桁2行) + (記号+5桁1行) W27 mm × H59 mm	(5桁2行) + (記号+5桁1行) W27 mm × H59 mm	—
蛍光管表示部	—	半角32文字 × 1行 W18.59 mm × H25.35 mm	半角32文字 × 4行 W2.50 mm × H5.00 mm
本体サイズ 外形寸法	400 × 360 × 65	400 × 360 × 65	210 × 88 × 230
重量	12 kg	12 kg	2.5 kg
色	クリーム色 (R3-376)	クリーム色 (R3-376)	グレー・ライトグレーの2色
使用電源	AC100V ±10%		
入力端子	外部機器から入力8点 + リセット端子1点		
出力端子	外部機器への出力4点 (オプションにて4点追加可能)		
通信機器	LAN 接続		
設定器 (型式: PDM2-RT)	赤外線リモコンタイプ (動作可能距離 受光部正面より約3m)		

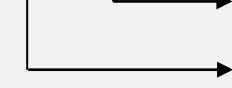
型式

PDM□2-□-□



仕様	無記号	標準仕様	
	A	音声機器搭載	Z : 特殊仕様
	取付方法	T : 上面取付	L : 左側面取付
	F	前面取付	R : 右側面取付
	H	天井吊り取付	
タイプ	無記号	7セグメント表示器	
	V	7セグメント表示器 + 蛍光表示器	

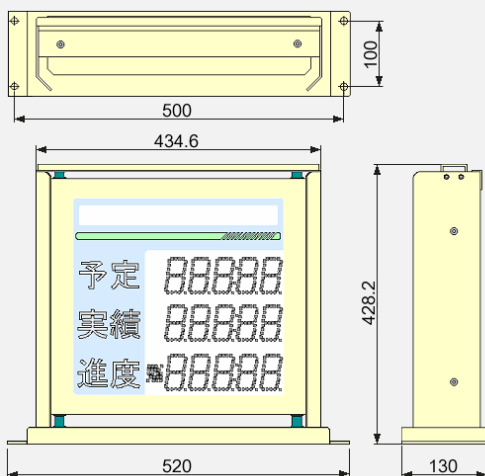
PDMN2-□-□



仕様	無記号	標準仕様	
	Z	特殊仕様	
取付方法	S	据置タイプ	
	P	パネルマウントタイプ	

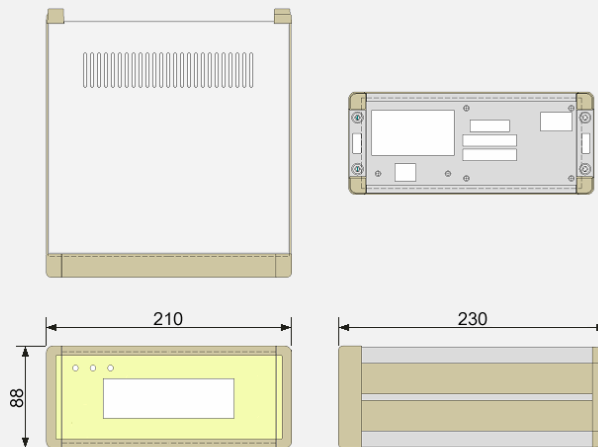
外形図

PDM2・PDMV2



※ 上図は、上面取付タイプの外形図です

PDMN2



※ 上図は、据置タイプの外形図です

対象機例

- ◇ プレス機
- ◇ 裁断機
- ◇ 粉碎機
- ◇ 射出成形機
- ◇ 鋳造機
- ◇ カウンタ
- ◇ 各種自動機

インターネットで状況把握。

PDM Manager 2
(PDM2稼働率管理ソフトウェア)

PDM Progress Viewer 2
(PDM2稼働率進捗ビューワー)
Win32 Application

概要

- ◇ 工場内設置のPDM2稼働率分析表示器よりインターネット経由でPCに稼働情報を伝達
- ◇ アプリケーションにより稼働グラフの表示が可能



特徴

インターネット経由で、パラメータやメッセージ・スケジュール等をPDM2本体に送信できます。



動作環境

パソコン	IBM PC/AT 互換機	OS (32bit OS)	Microsoft Windows XP SP3
CPU	Pentium4 1.6GHz 以上 (推奨 Core2 Duo 2GHz 以上)		Microsoft Windows 7 (Win32 Application)
RAM	1GB 以上 (推奨 2GB 以上)		Microsoft Internet Explorer
HDD	空き 1GB 以上		Version 4 必須
ディスプレイ	SVGA (1024×768) 以上	LANポート	1ポート
	HighColor 以上	インターネット	ADSL または 光回線