

# Production Analyzer PDM稼働率分析表示器

PDM Series



## 生産性向上の強い味方！

- ◇ 生産ライン稼働率が一目瞭然
- ◇ 簡単な操作方法
- ◇ 既設機械にも簡単取付
- ◇ 優れた耐振動性能で過酷な環境にも対応
- ◇ パソコンと接続可能（変換器要）

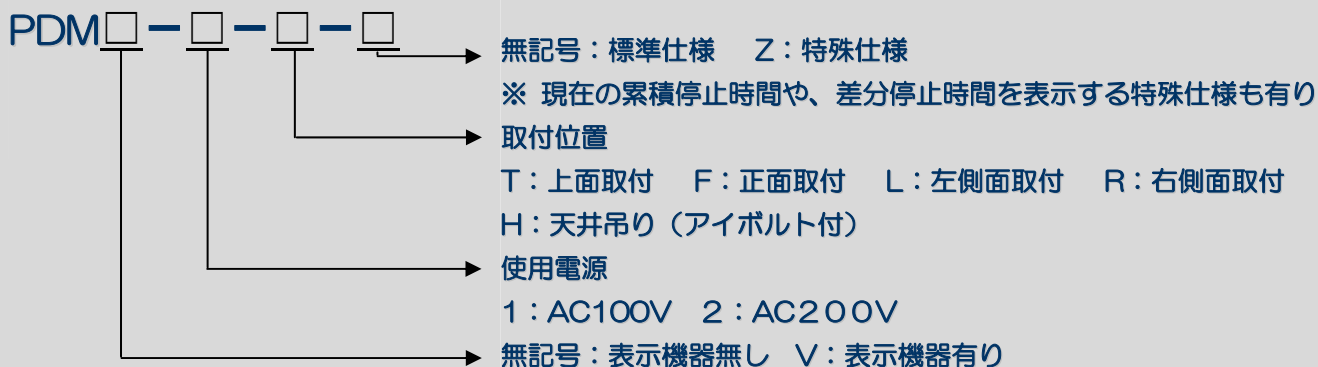
## 専用アプリケーション装備！

- ◇ 最大 30 台までの管理が可能
- ◇ 分かりやすいユーザーインターフェース
- ◇ 便利な稼働表エクセルファイル出力
- ◇ 必要な情報が素早く見れるグラフ表示機能

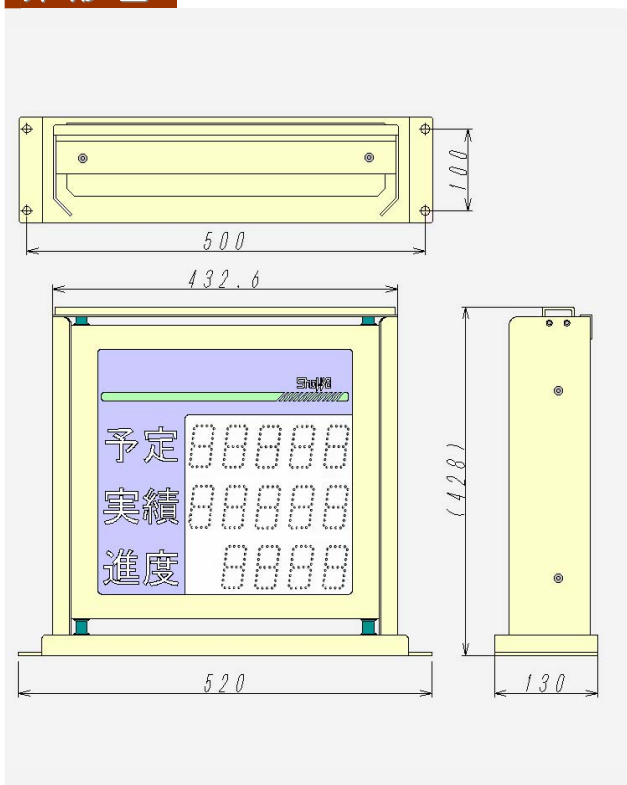
## 仕様

- ◇ 本体 (型式: PDM)      ... 赤LED仕様 (表示部) 5桁×3行 (表示部) 文字大きさ 55×30  
外形寸法 520×439×180 重量 12kg 塗装色 R3-376  
使用電源 AC100V/AC200V  
入力4点 (外部機器からの入力) 出力2点 (外部機器への出力)  
通信機能 (RS485 通信変換器要)
- ◇ 設定器 (型式: PDM-T)      ... コネクタ接続 ケーブル長さ5m
- ◇ 通信変換器 (型式: PDM-C)      ... RS-232C⇔RS-485 通信変換 ※設定器&通信変換器は本体とは別売

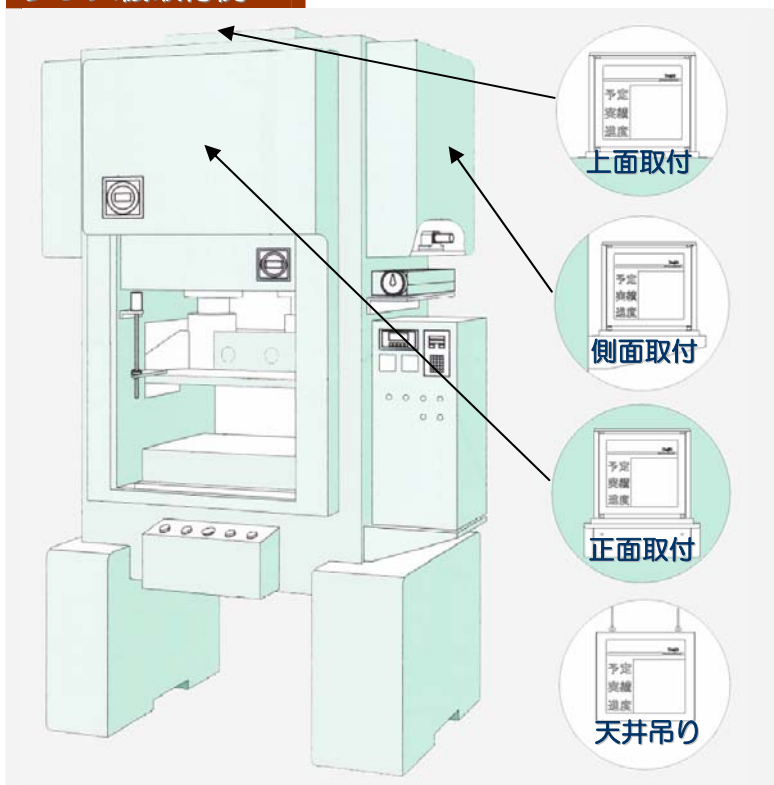
## 型式



## 外形図



## プレス機取付例



## 対象機例

- ◇ プレス機
- ◇ 裁断機
- ◇ 粉碎機
- ◇ 射出成形機
- ◇ 鋳造機
- ◇ カウンタ
- ◇ 各種自動機

# 現場が見えてくる。

**P** *PDM Manager*  
 ( PDM稼働率管理ソフトウェア )

**P** *PDM Progress Viewer*  
 ( PDM稼働率進捗ビューワー )

Microsoft Windows XP Win32 Application

**PDM Manager 1.09**  
 PDM 局番01 稼働  
 Power プレス機

予定  
 実績  
 進捗

200000  
 19000  
 0000

2008/09/01 12:45:00

## 概要

- ◇ 工場内設置のPDM稼働率分析表示器よりPCに情報を伝達
- ◇ 日次記録をエクセルファイルにて出力可能
- ◇ アプリケーションにより稼働グラフの表示が可能



## 動作環境

パソコン	IBM PC/AT 互換機	シリアルポート	RS-232C
CPU	1.4GHz 以上		USB⇔RS-232C 変換ケーブル
RAM	512MB 以上 ( 1GB 推奨 )		Arval SRC06-USB で動作確認済
ディスプレイ	SVGA ( 1024×768 ) 以上 HighColor 以上	OS	Microsoft Windows XP
		オフィスソフト	Microsoft Excel 2000 以降



**Point 1** PDM Manager

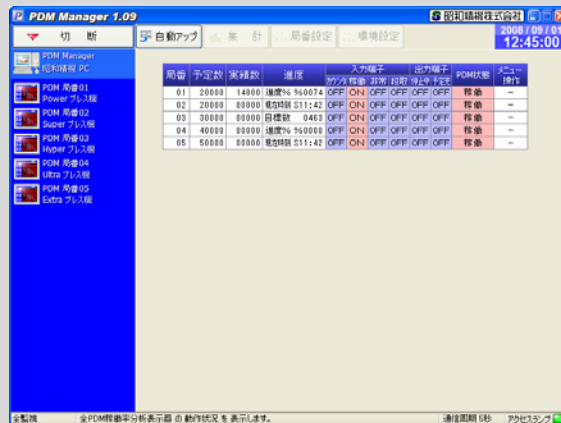
個別に監視！



PDM 稼働率分析表示器に表示されている画面をそのままパソコン画面にリアルタイム表示  
直接現場へ赴かなくても稼働状況を確認できます

**Point 2** PDM Manager

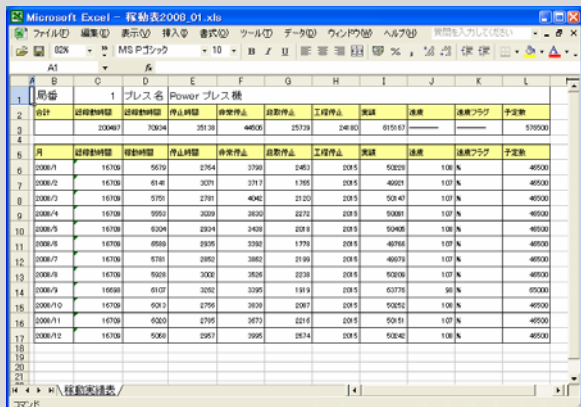
まとめて監視！



パソコン1台（ソフトウェア1本）で最大 30 台までの PDM 稼働率分析表示器を管理する事が可能  
PDM Manager 側から予定数の変更や、実績数リセット等の遠隔操作を行う事もできます

**Point 3** PDM Manager & Microsoft Excel

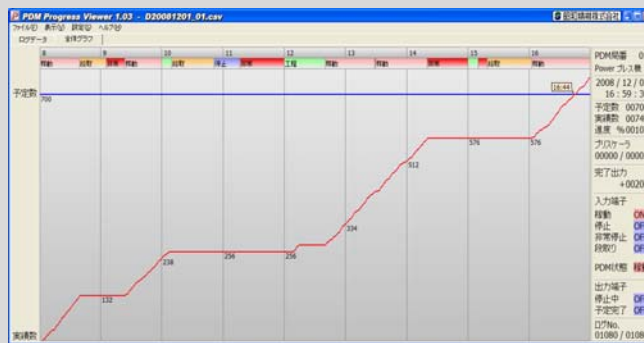
集計処理でエクセルファイル出力！



業務中、日次記録で稼働情報をログデータに保存した後、集計処理を行う事によって、日次・月次・年次のそれぞれの期間での稼働実績エクセルファイルを作成可能  
稼働結果を一望でき、今後の生産計画などの判断に役立ちます

**Point 4** PDM Progress Viewer

ボタン1つで詳細グラフ表示！



時系列で生産実績数の推移や、PDM 稼働率分析表示器の入出力状態、予定数に到達した時刻、休憩時間・昼食時間の考慮も行う分かりやすいグラフを表示  
停止時間が長い、非常停止が多い等といった生産効率を下げている要因を発見する事が容易になり、改善に役立ちます



住所	〒 651-2271 兵庫県神戸市西区高塚台 6 丁目 19 - 13	URL #1	<a href="http://www.showa-seiki.co.jp/">http://www.showa-seiki.co.jp/</a>
TEL	(078) 997 - 0551 (代)	URL #2	<a href="http://gijyutu.showa-seiki.co.jp/">http://gijyutu.showa-seiki.co.jp/</a>
FAX	(078) 997 - 9816 (代)	E - Mail	<a href="mailto:info@showa-seiki.co.jp">info@showa-seiki.co.jp</a>

SEL0505G105R3