



仕様 Specification

型式 Type	LWS-0.6T	LWS-1.5T	LWS-2T	LWS-3T	LWS-4.5T		
耐圧 Proof pressure	kgf/cm ² Mpa		210 20.6				
最高使用圧力 Max. working pressure	kgf/cm ² Mpa		14.0 13.7				
クランプ力 Clamping force	ton kN	0.6 5.9	1.5 14.7	2 19.6	3 29.4	4.5 44.1	
スイッチ Switch	電気定格 Electric characteristic	5A-125,250VAC,0.4A-125VDC					
	接触形式 Contact method	S.P.D.T					
必要油量 Required oil volume	クランプ時 at clamping	ml	16	35	53	83	130
	アンクランプ時 at unclamping	ml	12	25	40	59	95
使用温度範囲 Ambient temperatures range	℃	0~60					
使用油 Recommended fluid	一般油圧作動油 (ISO VG32) General hydraulic fluid						
重量 Weight (H=MIN.)	kg	2.8	3.8	5.5	8.9	12.0	

CLAMPER

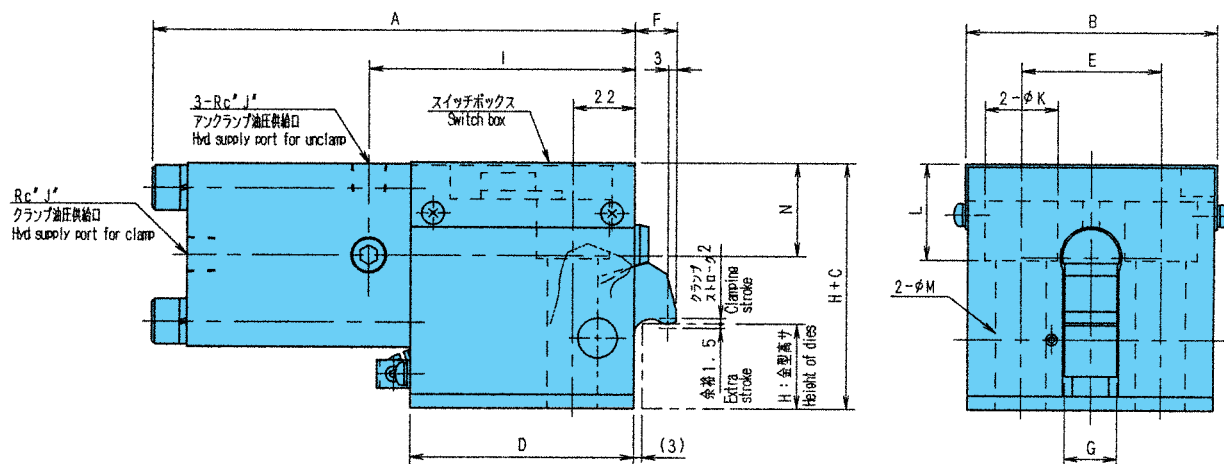
LWS

型式表示 Type designation

LWS - ① T - ② - ③

- ①クランプ力 Clamping force (ton)
- ②金型厚み Height of dies H(mm)
- ③標準仕様 Standard 無記号 No symbol
- 特殊仕様 Option Z

外形寸法図 Shapes and dimensions



型式 Type	A	B	C	D	E	F	G	H (MIN.)	I	J	K	L	N	M
LWS-0.6T	133	78	50	60	50	13	11	20	72	1/8	20	29	28	14
LWS-1.5T	160	84	51	75	50	15	17	20	87	1/8	26	34	29	18
LWS-2T	173	90	57	80	50	15	19	25	95	1/4	26	34	33	18
LWS-3T	186	92	76	97	60	16	25	30	85	1/4	26	34	48	18
LWS-4.5T	204	115	75	100	75	14	28	35	115	1/4	26	34	44	18