



## CLAMPER

# NW

## 仕様 Specification

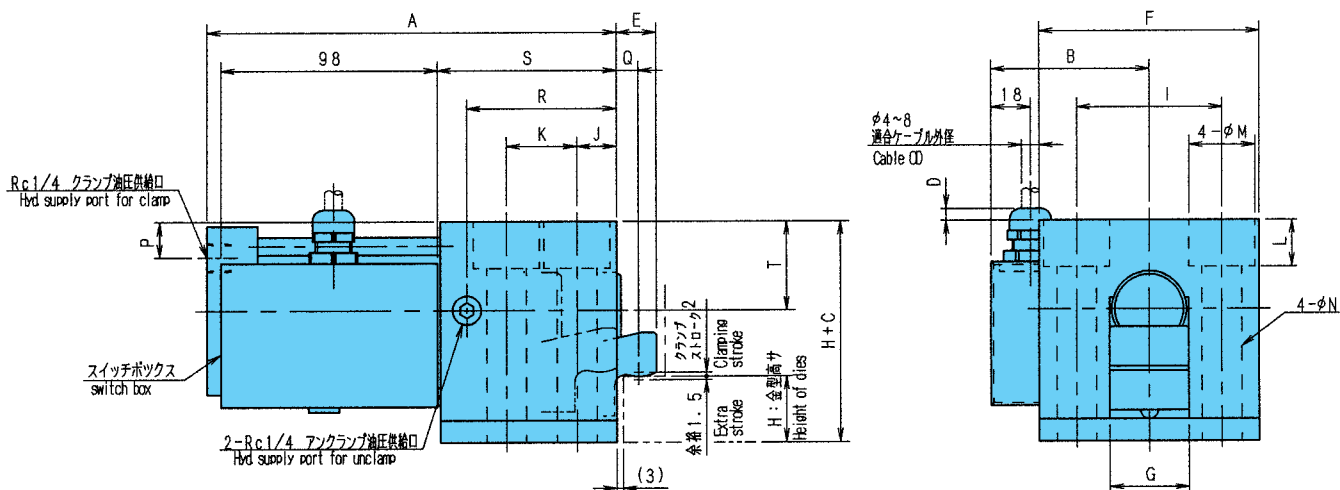
型式 Type	NW1.5-4T	NW2-5T	NW3-8T	
耐圧 Proof pressure	210 20.6			
最高使用圧力 Max. working pressure	14.0 13.7			
耐力 Proof stress	4 39.2	5 49.0	8 78.5	
クランプ力 Clamping force	1.5 14.7	2 19.6	3 29.4	
スイッチ Switch	電気定格 Electric characteristic	5A-125,250VAC,0.4A-125VDC		
	接触形式 Contact method	S.P.D.T		
必要油量 Required oil volume	クランプ時 at clamping	69	89	160
	アンクランプ時 at unclamping	55	70	122
使用温度範囲 Ambient temperatures range	0~60			
使用油 Recommended fluid	一般油圧作動油(ISO VG32) General hydraulic fluid			
重量 Weight (H=MIN.)	5.6	7.9	13.0	

## 型式表示 Type designation

NW ① - ② T - ③ - ④ - ⑤

- ①クランプ力 Clamping force (ton)
- ②耐力 Proof stress (ton)
- ③金型厚み Height of dies H(mm)
- ④スイッチ取付勝手 Position of switch  
R ; 右取付 (外形寸法図のもの) For right side installation  
L ; 左取付 For left side installation
- ⑤標準仕様 Standard 無記号 No symbol  
特殊仕様 Option Z

## 外形寸法図 Shapes and dimensions



型式 Type	A	B	C	D (MIN.)	E	F	G	H (MIN.)	I	J	K	L	M	N	P	Q	R	S	T
NW1.5-4T	170	70	63	11	17	86	30	26	56	15	28	18	23	16	13	9	60	71	35
NW2-5T	186	72	70	6	18	100	36	30	66	18	32	21	26	18	16	10	68	82	40
NW3-8T	208	80	85	-	20	120	48	35	80	20	38	26	32	22	22	11	83	94	50



## SWING CLAMPER

# SCH

## 仕様 Specification

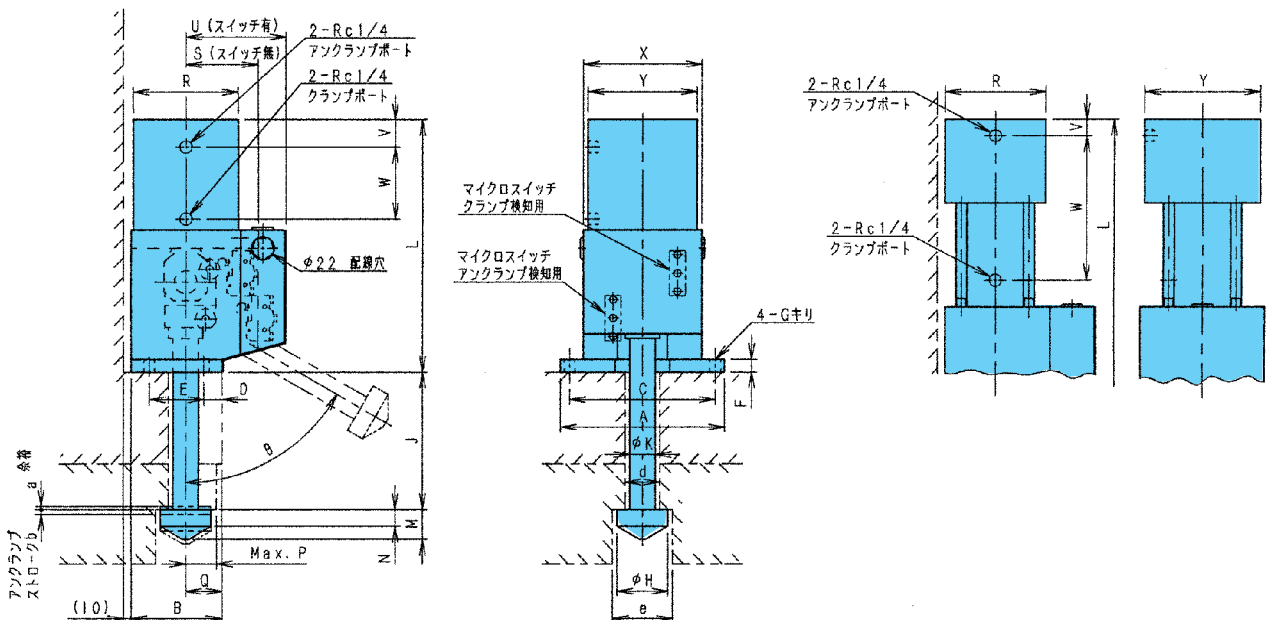
型式 Type	SCH-6T	SCHB-6T	SCH-10T	SCHB-10T	SCH-16T	SCHB-16T		
耐圧 Proof pressure	kgf/cm <sup>2</sup> Mpa		275 27.0					
最高使用圧力 Max. working pressure	kgf/cm <sup>2</sup> Mpa		185 18.1					
クランプ力 Clamping force	ton kN		6 58.8		10 98.0			
内蔵ばね力 (±10%) Inside spring force	ton kN		— 10.5	1.07 10.5	2.03 19.9	3.12 30.6		
スイング角度 Swing angle	° deg.		15,30,45,60 (SCHBは、15,30/ミ)					
必要油量 Required oil volume	クランプ時 at clamping	ml	102	37	236	100	439	145
(θ=max.の時) (at θ=max.)	アンクランプ時 at unclamping	ml	23	33	29	100	43	134
スイッチ Switch	電気定格 Electric characteristic	15A-125,250VAC 0.5A-125VDC						
	接触形式 Contact method	S.P.D.T						
使用温度範囲 Ambient temperatures range	°C		0~60					
使用油 Recommended fluid	一般油圧作動油(ISO VG32) General hydraulic fluid							

## 形式表示 Type designation

SCH ① — ② T — ③ — ④ ⑤ — ⑥

- ①内蔵バネの有無 Existence of cylinder built-in spring  
無記号；バネ無 Not existed  
B ；バネ有 Existed
- ②クランプ力 Clamping force (ton)
- ③締付高さ Clamping height J (mm)
- ④スイング角度 Swinging angle θ (°)
- ⑤マクロスイッチの有無 Existence of microswitch  
無記号；無 Not existed  
M ；有 Existed
- ⑥標準仕様 Standard 無記号 No symbol  
特殊仕様 Option Z

## 外形寸法図 Shapes and dimensions



型式 Type	a	b	d	e	A	B	C	D	E	F	G	H	K	L	M	N	P	Q	R	S	U	V	W	X	Y
SCH-6T	3	5	36	66	175	100	155	20	60	14	12	56	28	276	32	18		40	110	66	115	30	79	126	120
SCHB-6T														376								18	158		110
SCH-10T	3	6	44	85	220	117.5	195	20	80	17	14	75	36	345	40	22		45	130	77	133	50	87.5	160	155
SCHB-10T														473								25	196		130
SCH-16T	3	6	52	95	270	150	240	20	105	23	16	85	42	417	48	28		60	160	108	155	61	96	200	190
SCHB-16T														555								25	224.5		160



## SWING CLAMPER

# SD

## 仕様 Specification

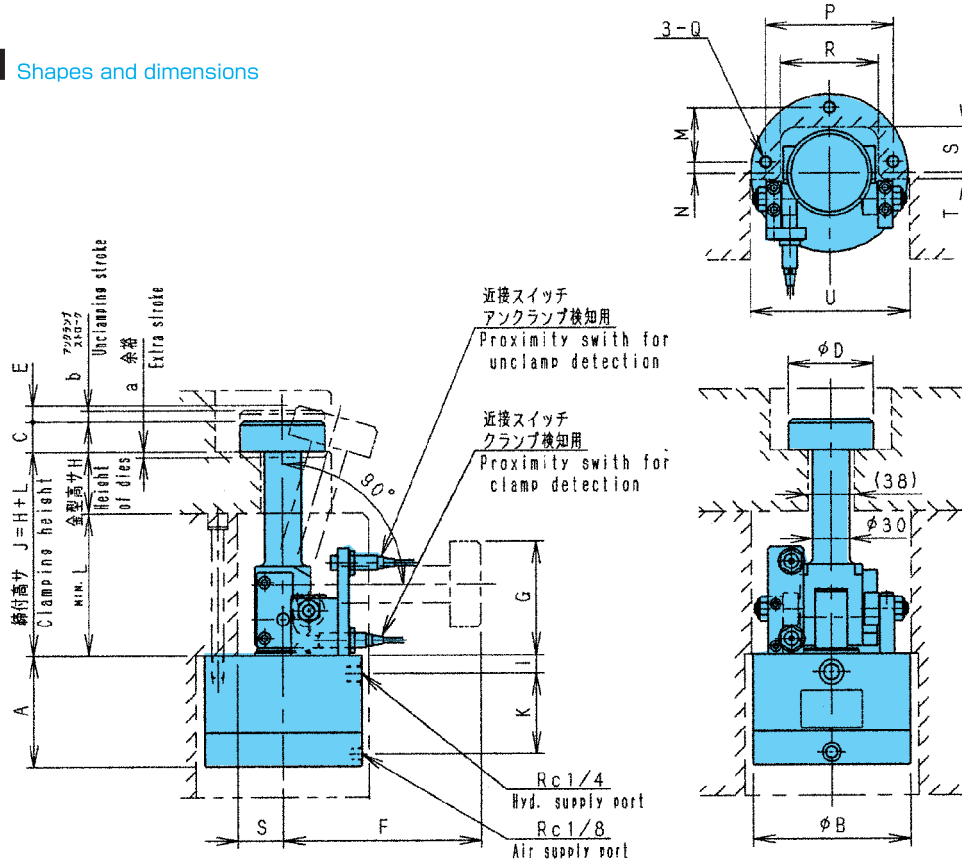
型式 Type	SD-2.5T	SD-4T	SD-6T
耐圧 Proof pressure		275 27.0	
最高使用圧力 Max. working pressure		185 18.1	
使用エア圧力範囲 Working air pressure range		4~7 0.4~0.7	
クランプ力 Clamping force	2.5 24.5	4 39.2	6 58.8
スイング角度 Swinging angle		90	
検出用近接スイッチ Detective switch	電気定格 Electric characteristic	AC40~240	DC10~30
	接触形式 Contact method	MIN. 5mA MAX.100mA	MIN. 3mA MAX.100mA
必要油量 Require oil volume	25	50	105
使用温度範囲 Ambient temperatures range	0~60		
使用油 Recommended fluid	一般油圧作動油 (ISO VG32) General hydraulic fluid		
重量 (J=150時) Weight (at J=150)	5	6	11.5

## 型式表示 Type designation

SD-① T-② -③ -④

- ①クランプ力 Clamping force (ton)
- ②締付高さ Clamping height J(mm)
- ③スイッチ制御電圧 Voltage of switch 1: AC (40~240V)  
3: DC (10~30V)
- ④標準仕様 Standard 無記号 No symbol  
特殊仕様 Option Z

## 外形寸法図 Shapes and dimensions



型式 Type	a	b	A	B	C	D	E	F	G	I	K	L	M	N	P	Q	R	S	T	U
SD-2.5T	2	6	65	93	18	59	12	J-5	76	12	43	84	32	6	76	M8	56	29	3	102
SD-4T	2.5	7	71	106	22	64	13	J-4	84	12	50	92	36	6	84	M8	65	35	3	115
SD-6T	2.5	7	90	128	25	69	13	J-4	92	15	65	100	44	9	104	M10	80	37	5	130